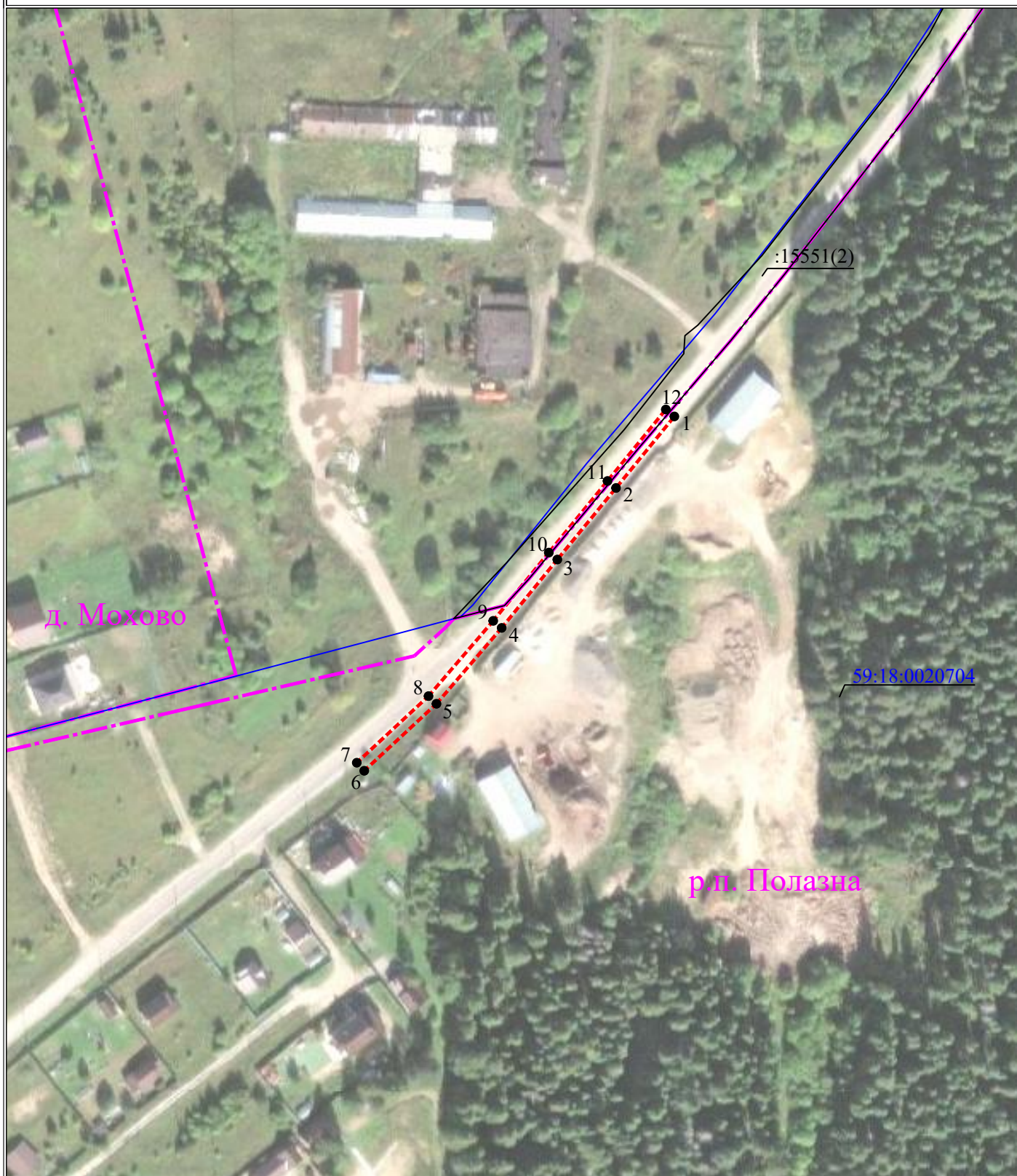


Схема расположения границ публичного сервитута

для эксплуатации объекта
Строительство ВЛ 0,4 кВ с установкой ПУ для электроснабжения рп. Полазна
(4500069133)



УСЛОВНЫЕ ОБОЗНАЧЕНИЯ

Масштаб 1:2000

- | | | | |
|--|----------------------------------------------------------------------|---------------|-----------------------------------------------------------------------------------|
| | - границы устанавливаемого публичного сервитута | | ● 1 - обозначение характерной точки границы устанавливаемого публичного сервитута |
| | - ось линии, контур объекта | :123 | - кадастровый номер земельного участка |
| | - границы муниципального образования, населенных пунктов | 59:32:0000000 | - кадастровый номер квартала |
| | - границы кадастрового квартала | г. Пермь | - наименование муниципального образования, населенного пункта |
| | - границы земельных участков, попадающих в зону публичного сервитута | | |

Сведения о местоположении границ объекта
Строительство ВЛ 0,4 кВ с установкой ПУ для электроснабжения рп. Полазна
(4500069133)

Перечень характерных точек		
Площадь зоны публичного сервитута 686 кв.м		
Обозначение характерных точек границ	Координаты, м	
	X	Y
1	2	3
1	551819.2	2240048.41
2	551793.19	2240027.19
3	551767.16	2240005.84
4	551742.3	2239985.58
5	551714.71	2239961.87
6	551690.35	2239935.59
7	551693.28	2239932.87
8	551717.5	2239958.98
9	551744.87	2239982.51
10	551769.69	2240002.74
11	551795.73	2240024.09
12	551821.73	2240045.31
1	551819.2	2240048.41